



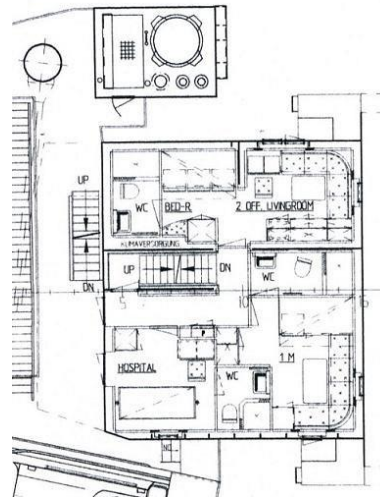
IFR 113 Schweden – Mälarensee

Fahrtroute	Brunsbüttel-Schleuse - Nord-Ostsee-Kanal - Södertälje - Västeras - (Oxelösund) / alle Schweden - meist Rund um Skagen - (Antwerpen) - Hull / England - (Amsterdam) - meist Rund um Skagen - Oxelösund - NOK - Brunsbüttel-Schleuse o.ä. (Häfen in Klammern werden nicht regelmäßig angelaufen).
Reisedauer	ca. 14 Tage Rundreise
Abfahrten	2-3x monatlich
Schiffsbeschreibung:	Stückgut-Containerschiffe, Bj. 1994-1995, deutsche Reederei, internationale Schiffsführung, 4.470 Ladetonnen, Länge 97 m, Breite 16 m, Geschwindigkeit 16 kn, Containerkapazität 304 TEU's, TV/DVD.
Kabinenbeschreibung:	1 Doppelkabine DU/WC, Bett 200x120 cm (auf 140 cm ausziehbar), abgeteilter Wohnbereich mit Sitzgruppe, Schreibtisch, Kühlschrank, TV, Ausblick zur Seite frei und nach vorn (evtl. verstellt), D-Deck. 1 Doppelkabine DU/WC, Bett 200x120 cm (auf 140 cm ausziehbar), Sitzgruppe, Kühlschrank, TV, Ausblick zur Seite frei und nach vorn (evtl. verstellt), B-Deck.
Anmerkungen	Die Fahrt durch den Schärengarten nach Södertälje, die zentimetergenaue Schleusung und die mehrstündige Reise durch den Mälarensee nach Västeras sind nur einige der vielen Höhepunkte dieser sehr beliebten Tour. In Brunsbüttel kümmert sich eine Agentur um die Anmeldung und die Einschiffung der Passagiere in der Schleuse. Ältere aber gepflegte Schiffe einer deutschen Reederei, die in der Hamburger Traditionswerft Sietas gebaut wurden. Bordwährung €.
Landgang	Liegezeiten: Västeras, Oxelösund und Hull ca. 12-36 Std.
Dokumente	Reisepass
Passagepreise	1.148,- € pro Person in Doppelkabine, 1.330,- € Einzelnutzung der Doppelkabine,
Ein-/Ausschiffung	60,- € für die Einschiffung am NOK
Deviationsversicherung	45,- € bis 65,- € je nach Alter
Reiseversicherungen	Reisekranken- und Haftpflichtversicherung
Attest	Ab 65 Jahre erforderlich

Internationale Frachtschiffreisen Pfeiffer GmbH ist Vermittler, nicht Veranstalter dieser Reisen. Es gelten die Bedingungen des Reisevertrages.



B-DECK



D-DECK

