



INTERNATIONALE FRACHTSCHIFFREISEN **PFEIFFER** GMBH

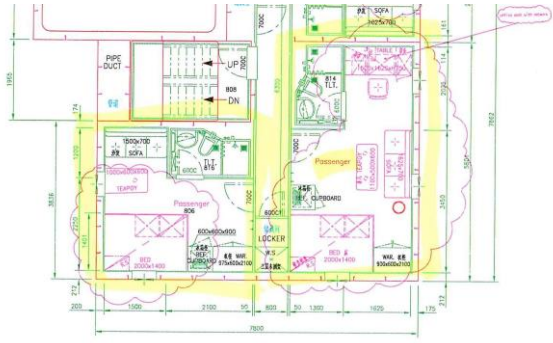
Manteuffelstr. 6 • D-42329 Wuppertal • Telefon: +49 (0)202 – 45 23 79 • Telefax: +49 (0)202 – 45 39 09
E-Mail: mail@frachtschiffreisen-pfeiffer.de • Internet: frachtschiffreisen-pfeiffer.de
Position 51° 15' N, 7° 09' E

IFR 108 Dänemark - Schweden - Norwegen

Fahrtroute	Hamburg - (Nord-Ostsee-Kanal) - Kopenhagen / Dänemark - Malmö - Halmstad - Helsingborg / alle Schweden - Fredrikstad - Oslo - Drammen - Kristiansand / alle Norwegen - (NOK) - Bremerhaven - Hamburg o.ä. (In der Regel werden 3-4 Häfen angelaufen, bei reinen Norwegentouren ohne NOK.)
Reisedauer	Ca. 7 Tage
Abfahrten	wöchentlich
Schiffsbeschreibung:	Containerschiff, Bj. 2012, deutsche bzw. deutschsprachige Schiffsführung, 13.200 Ladetonnen, Länge 152 m, Breite 23 m, Geschwindigkeit 18,5 kn, Containerkapazität 1.036 TEU's, Hobby-/Sportraum, Sauna, TV / DVD.
Kabinenbeschreibung:	2 Doppelkabinen, DU / WC, Betten 200 x 140 cm, Sofa mit Tisch, Kühlschrank, Sicht zur Seite, bzw. nach achtern frei. Beide Kabinen befinden sich auf dem Pilotdeck, unterhalb des Kapitänsdecks.
Anmerkungen	Schöne Einsteigerreise mit einem Schiff einer deutschen Familienreederei, mit der wir schon lange und gut zusammenarbeiten. Das Schiff bedient Häfen mit kurzfristig wechselnden Rundreisen. Rundreisenbeispiele: Hamburg – Kopenhagen – Malmö – Halmstad – Helsingborg – Bremerhaven – Hamburg oder: Hamburg – Fredrikstad – Oslo – Drammen – Kristiansand – Bremerhaven – Hamburg. Die Routen variieren je nach Ladungsaufkommen. Es sind keine bestimmten Zwischenhäfen oder Hafensfolgen buchbar. Für die Besatzung gilt ein Alkoholverbot, demzufolge gibt es an Bord auch keinen Alkohol zu kaufen.
Landgang	Liegezeiten ca. 4-12 Std.
Dokumente	Reisepass
Passagepreise	560,- € pro Person in Doppelkabine, 630,- € Einzelnutzung der Doppelkabine.
Deviationsversicherung	65,- € bis 95,- € pro Person, je nach Alter
Reiseversicherungen	Reisekranken- und Haftpflichtversicherung
Attest	Für Passagiere ab 65 Jahre erforderlich

Internationale Frachtschiffreisen Pfeiffer GmbH ist Vermittler, nicht Veranstalter dieser Reisen. Es gelten die Bedingungen des Reisevertrages.

Stand 06/19



OWNER/ PASSENGER DECK

本圖之設計與建造均須符合
 船級協會之規定
 130073/2002/100/11X