



MS Nordstjernen

Cabin standard and categories - Kabinenstandard und Kategorien

Cabin standard

While most of the cabins in category D+ are still in their original 1956 condition, other cabins were upgraded in 1982, to include own facilities as toilet/shower. MS Nordstjernen is protected by the Norwegian Directorate for Cultural Heritage 'Riksantikvaren' hence she is subject to approval from this authority for any changes.

What does that mean for you as a traveler?

- Most cabins are small and offer little room for movement and limited storage space.
- All cabins are equipped with double bunk beds (with exception of 304 who has two lower beds).
- In some of the cabins, the noise of the engine and the ship's propeller can be clearly heard during the journey. Vibrations can also be felt.
- The cabins are equipped with ventilation, but not with air conditioning. In some cases, patience is required to find a setting for the ventilation that is comfortable. The porthole can be opened in port.
- All bathrooms in category N, A, I cabins are generally small.

The cabins therefore offer you a good opportunity to take a step back from the luxuries of today and remember that life was simpler 40 – 50 years ago. A certain amount of creativity and tolerance will help you to make friends with the cabins on the MS Nordstjernen.

However, during the day, almost all passengers prefer to stay on our cozy saloon deck or in the outdoor areas.

Kabinenstandard

Während sich die meisten Kabinen der Kategorie D+ noch im Originalzustand von 1956 befinden, wurden andere Kabinen 1982 modernisiert und mit eigenen Bädern mit Toilette/Dusche ausgestattet. Die MS Nordstjernen steht unter dem Schutz der norwegischen Denkmalschutzbehörde „Riksantikvaren“ und daher muss jede Änderung von dieser Behörde genehmigt werden.

Was heißt das für Sie als Reisende?

- Die meisten Kabinen sind klein und bieten nur wenig Bewegungsfreiheit und Stauraum
- Alle Kabinen sind mit Doppelstockbetten ausgestattet (Ausnahme 304 mit zwei unteren Betten)
- In einigen Kabinen sind während der Fahrt Geräusche der Maschine und der Schiffsschraube deutlich zu hören. Ebenso sind Vibrationen zu spüren.
- Die Kabinen sind mit Zuluft, jedoch nicht mit einer Klima-Anlage ausgestattet. Eine Einstellung der Zuluft zu finden, die als angenehm empfunden wird, kann in Einzelfällen Geduld erfordern. Die Bullaugen können im Hafen geöffnet werden.
- Alle Bäder in Kabinen der Kategorien N, A und I sind klein.

Die Kabinen bieten Ihnen also eine gute Gelegenheit, Abstand vom Luxus der heutigen Zeit zu nehmen und sich darauf zu besinnen, dass das Leben vor 40-50 Jahren auch einfacher funktionierte. Ein gewisses Maß an Kreativität und Toleranz wird Ihnen helfen, sich mit den Kabinen auf der MS Nordstjernen anzufreunden.

Tagsüber bevorzugen fast alle Passagiere den Aufenthalt auf unserem gemütlichen Salondeck oder in den Außenbereichen.



Cabin categories – Kabinenkategorien

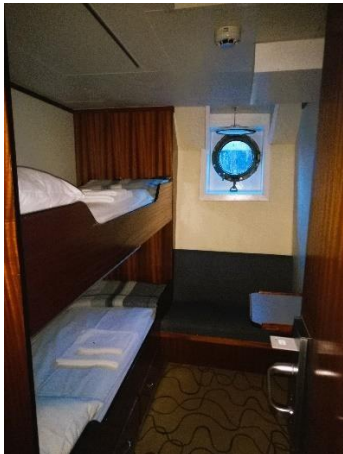
Category - Kategorie E



Very small inside cabin with bunk beds and wash basin.
Shared facility (shower/toilet).

Sehr kleine Innenkabine mit Stockbetten
und Waschbecken. Dusche/WC auf dem Gang.

Category - Kategorie D/D+



Outside cabin (porthole) with bunk
beds and wash basin.
Shared facilities (shower/toilet).

D= 1982 state

D+= 1956 state

Außenkabine (Bullauge) mit
Stockbetten und Waschbecken.
Dusche/WC auf dem Gang.

Shared facility (Shower) – Dusche auf dem Gang



Shared facilities (showers and
toilets) are cleaned several times
a day.

Die Duschen und die Toiletten auf
dem Gang werden mehrmals am
Tag gereinigt.



MS Nordstjernen Cabin standard and categories - Kabinenstandard und Kategorien

Category - Kategorie I



Inside cabin with bunk beds, ensuite shower/toilet/wash basin.

Innenkabine mit Stockbetten, Dusche/WC/Waschbecken.

Category - Kategorie A



Outside cabin (porthole) with bunk beds, ensuite shower/toilet/wash basin.

Außenkabine (Bullauge) mit Stockbetten, Dusche/WC/Waschbecken.

Category - Kategorie N



Larger outside cabin (window) with bunk beds and sofa (cabin 304: two lower beds), ensuite shower/toilet/wash basin.

Größere Außenkabine (Fenster) mit Stockbetten und Sofa (Kabine 304: zwei untere Betten), Dusche/WC/Waschbecken.

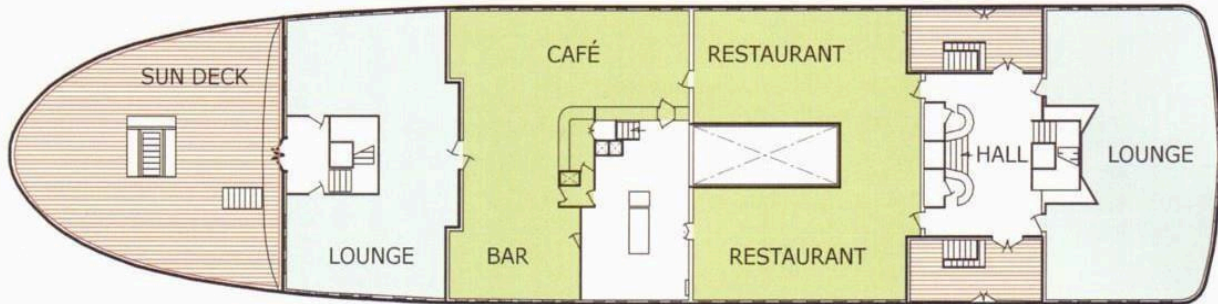


MS Nordstjernen

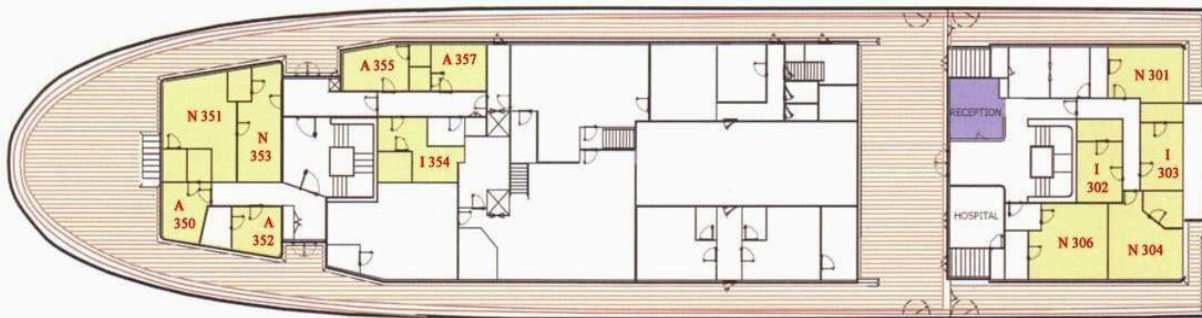
Cabin standard and categories - Kabinenstandard und Kategorien

Deckplan

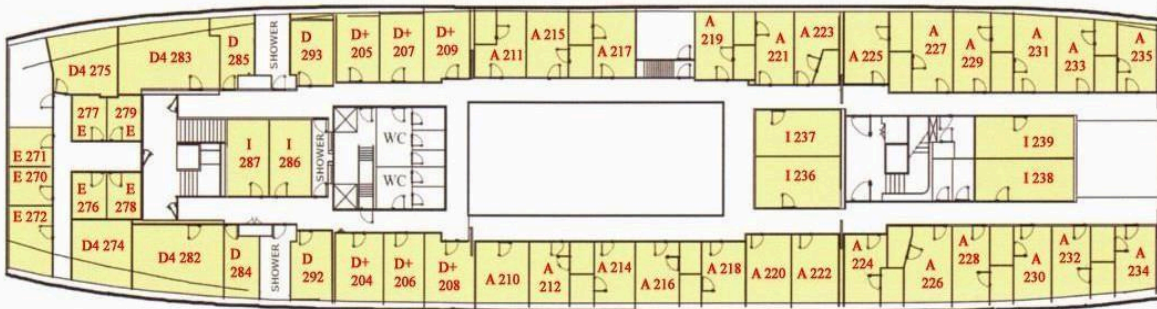
SALON DECK



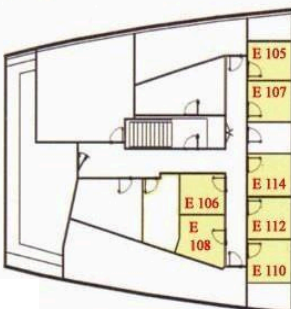
DECK C



DECK B



DECK A



- Lugar/Cabin/Kabine
- Fellesareal/Public area/Lounges
- Resepsjon/Reception/Rezeption
- Uteområde/Outdoor area/Außendeck
- Restaurant
- Cafe
- Bar