

Die Höhepunkte auf dieser Reise

- ★ Helsingør – Seelands Kulturstadt am Øresund
- ★ Lerwick – der rauhe Charme der Shetlandinseln
 - ★ Portree – romantisches Städtchen zwischen schwarzen Klippen und sanften Hügeln
- ★ Loch Linnhe – spektakuläre Revierfahrt entlang historischer Sehenswürdigkeiten
 - ★ Fort William – das Tor zu den schottischen Highlands
 - ★ Tobermory – zauberhafte Meeresbucht mit bunten Häuschen auf der Insel Mull
- ★ Scrabster – ruhiger Fischerort hoch im Norden
 - ★ Peterhead – Schottlands Fischereizentrum
- ★ Tagespassage Nord-Ostsee-Kanal – historische Wasserstraße zwischen den Meeren

Auf Nostalgiereise mit MS Nordstjernen 1956



Photo: Klaus-Peter Liedtke



Photo: Frank Kühne



Photo: Samferdselsfoto Norway



MS Nordstjernen

Nostalgie-Seereise mit MS Nordstjernen 1956 Reisennummer 2025-NP-5

Mit MS Nordstjernen Schottland erleben
„Highlands, Haggis und Hebriden“

Dänemark – Großbritannien – Deutschland
ab / bis Warnemünde
12 Nächte vom 13.07. bis 25.07.2025



Herzlich willkommen an Bord

MS Nordstjernen 1956
 ab / bis Warnemünde – mit MS Nordstjernen Schottland erleben
 12 Nächte - 13.07. bis 25.07.25 - Seereise 2025-NP-5



Photo: Hanni Lübker



Auf unseren Seereisen mit MS Nordstjernen möchten wir mit Ihnen auf eine Zeitreise zu den schönsten Orten Nordeuropas gehen und Ihnen auf persönliche Art diese kleine Welt zeigen. Es ist unser Bestreben, Ihre Reise zu einem besonderen Erlebnis werden zu lassen. Wir haben die Ziele liebevoll und sorgfältig ausgewählt und viel Wert auf Individualität und die besonderen Möglichkeiten gelegt, die unsere kleine Nordstjernen zu bieten hat. Die Reise an Bord unseres historischen Postschiffs beginnt im **Seebad Warnemünde** und führt uns über Nacht via Øresund in die Seefahrer- und Schiffbauerstadt **Helsingør** an der Nordspitze der Insel Seeland. Die Altstadt mit der Fußgängerzone, bunten Kopfsteinpflastergassen und imposanten Kaufmannshöfen zeugt vom Wohlstand jener Tage als alle nicht-dänischen Schiffe für die Passage durch den Øresund den sog. „Sundzoll“ bezahlen mußten. Am Nachmittag verlassen wir Dänemark und nehmen Kurs auf die Shetland-Inseln. Ein erholsamer Seetag an Bord stimmt uns auf die nächsten Tage ein. Nachdem wir die Nordsee überquert haben, erwartet uns mit **Lerwick** ein hübscher Küstenort mit uralten Straßen und vielen historischen Gebäuden. Hier bleiben wir

über Nacht – es lockt am Abend ein Besuch in einem der zahlreichen Pubs der Kleinstadt. Am nächsten Tag geht es entlang der Westküste Schottlands zur Insel Skye. Wir ankern vor **Portree**, der relativ kleinen Hauptstadt mit ca. 2.100 Einwohnern. Portrees Hafen ist einzigartig. Klippen, Hügel und die Bucht machen ihn zu einem sicheren Ankerplatz für Schiffe. Und so fahren von hier kleine Boote zum Fischfang aus und Segler suchen Schutz für die Nacht. Nun steht uns eine der landschaftlich schönsten Passagen auf dieser Seereise bevor – entlang kleiner Inseln und Sunde fahren wir am frühen Morgen in den **Loch Linnhe** ein. Der landschaftlich zauberhafte Meeresarm hat eine Länge von etwa 50 Kilometern und verläuft entlang der Linie des Great Glen Fault. Am Ende liegt, eingebettet zwischen hohen Bergen, **Fort William**, die größte Stadt der schottischen Highlands und Ausgangspunkt für Touren zum Ben Nevis, dem höchsten Berg Großbritanniens mit 1.345 m. Nun steht ein weiteres spannendes Ziel auf dem Programm: wir fahren über Nacht zur Insel Mull auf den Inneren Hebriden und werden vor **Tobermory** ankern. Der Ort wurde 1788 von der schottischen Fischerei-Gesellschaft gegründet, die auf den Heringsfang hoffte. Allerdings kam das „Unternehmen Fischfang“ nicht so recht in Schwung – es fehlte der Bevölkerung an Kenntnis. Dafür lebte man einige Zeit vom Ernten von Kelp, also großem Seetang, der als Rohstoff für Seife diente. Doch auch dieser Boom hielt nur bis ins Jahr 1820 an. Danach gewann bereits der Tourismus an Bedeutung. Ein Besuch der Königin Victoria, die sich lobend über den schönen Hafenort äußerte, war dafür ausschlaggebend. In Tobermory befindet sich übrigens eine der ältesten Brennereien Schottlands. Am späten Nachmittag verlassen wir die Insel Mull, umrunden den nordwestlichsten Punkt des schottischen Festlands, Cape Wrath, und laufen am nächsten Morgen **Scrabster** an. Schon zu Zeiten der Wikinger gab es in diesem Gebiet erste Siedlungen, zu denen ab etwa 1.000 n. Chr. auch ein Hafen gehörte. Der heutige Fährhafen wurde im 19. Jahrhundert umfassend modernisiert und erstmals auch als Umschlaghafen genutzt und gewann besonders als Fischereihafen an Bedeutung. Unweit von Scrabster liegt der Ort Thurso, die nördlichste Stadt der britischen Hauptinsel. Die Region ist ein Eldorado für Naturliebhaber und bietet eine malerische Szenerie mit weitem Himmel, tosendem Meer, wilden Berglandschaften und charmannten Bauerndörfern. Unser letzter schottischer Hafen auf dieser nostalgischen Postschiffreise ist **Peterhead**, einer der geschäftigsten Fischereihäfen Europas mit über 400 Booten und einem täglichen Fischmarkt. Das Maritime Heritage Centre erzählt die Geschichte der örtlichen Seeleute, Walfänger und Fischer. Nun heißt es „Beannachd leat“ – auf Wiedersehen Schottland, und wir treten die Rückreise nach Warnemünde an. An einem Seetag an Bord läßt sich prima entspannen und das bisher Erlebte ganz wunderbar verarbeiten. Wir haben aber noch einen Höhepunkt vor uns: unsere Passage durch den **Nord-Ostsee-Kanal**. Als der „Kaiser-Wilhelm-Kanal“ 1895 feierlich eröffnet wurde, ging ein jahrhundertelanger Traum in Erfüllung, denn seit mehr als 500 Jahren hatten Herzöge und Feldherren überlegt, wie man Ostsee und Nordsee durch eine Wasserstraße verbinden könnte. Genießen wir zum Abschluß der Seereise gemeinsam mit unserer Nordstjernen die Passage auf dem Weg zurück nach Warnemünde!





Dänemark – Großbritannien - Deutschland Ihr Reiseverlauf

Datum	Hafen	Liegezeit	Hinweise – geplante Landausflüge
So 13.07.25	Warnemünde / D	Abfahrt ca. 18:00 Uhr	Einschiffung am Nachmittag
Mo 14.07.25	Helsingør / DK	ganztags	Rundfahrt Seeland mit Schloß Frederiksborg
Di 15.07.25	auf See		
Mi 16.07.25	Lerwick / UK	nachmittags	Stadtspaziergang
Do 17.07.25	Lerwick / Uk	vormittags	Inselrundfahrt Shetland
Fr 18.07.25	Portree / UK – auf Reede - Erstanlauf	ganztags	Inselrundfahrt Isle of Skye
Sa 19.07.25	Fort William / UK – auf Reede - Erstanlauf	ganztags	Rundfahrt Schottische Highlands
So 20.07.25	Tobermory / UK – auf Reede - Erstanlauf	ganztags	Inselrundfahrt Isle of Mull
Mo 21.07.25	Scrabster / UK - Erstanlauf	ganztags	Landschaftsfahrt Nordschottland
Di 22.07.25	Peterhead / UK - Erstanlauf	ganztags	Landschaftsfahrt Aberdeenshire
Mi 23.07.25	auf See		
Do 24.07.25	Tagespassage Nord-Ostsee-Kanal / D	ganztags	
Fr 25.07.25	Warnemünde	Ankunft ca. 09:00 Uhr	Ausschiffung aller Passagiere

Die Landausflüge sind noch in Planung. Ein Programm mit der Möglichkeit zur Voranmeldung geht Ihnen rechtzeitig vor Ihrer Reise zu. Alle Anläufe sowie Anlandungen sind grundsätzlich wind- und wetterabhängig. Änderungen und Irrtümer sind daher ausdrücklich vorbehalten.

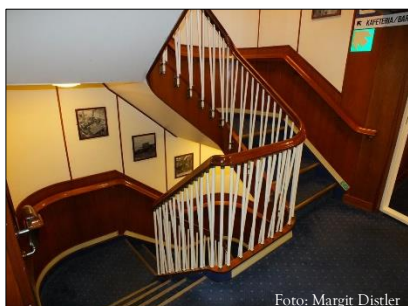


Foto: Margit Distler



Foto: Margit Distler



Foto: Margit Distler

1956 bei Blohm & Voss in Hamburg gebaut, wurde MS Nordstjernen im November 2012 von der obersten norwegischen Denkmalschutzbehörde unter uneingeschränktem Denkmalschutz gestellt. Sie stellt ein besonderes Beispiel für das Schiffsdesign der 50er Jahre dar, das in vielen Bereichen noch auf Entwürfe der 30er Jahre und der Dampfschiffszeit zurückgeht. Sie ist ein Schiff, das sich mit seinem Charme, seiner Gemütlichkeit und seiner Beharrlichkeit, der modernen Zeit zu trotzen, tief in den Herzen seiner Anhänger für alle Zeit einen Platz geschaffen hat. Wir freuen uns sehr, Sie an Bord unserer "Stjerna" begrüßen zu dürfen.



Foto: Margit Distler

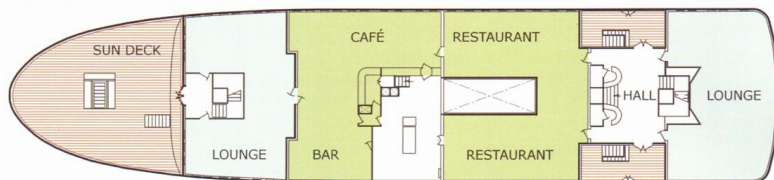


Foto: Margit Distler

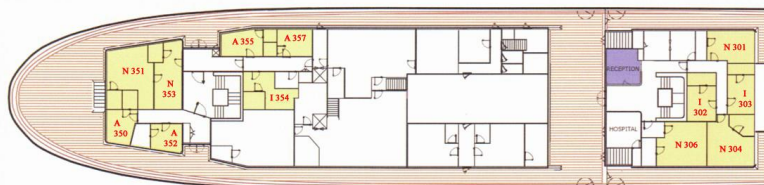


Foto: Margit Distler

SALON DECK



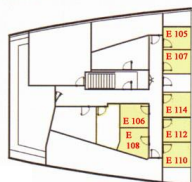
DECK C



DECK B



DECK A



Reisepreise

Kabinkategorie	Deck	Preis pro Person bei Einzelbelegung der Kabine	Preis pro Person bei Doppelbelegung der Kabine
Kat. E: Sehr kleine Innenkabine mit Stockbetten (Du/WC auf dem Gang)	A, B	€ 2.590	-
Kat. D und D+: Außenkabine mit Stockbetten (Du/WC auf dem Gang)	B	€ 3.730	€ 2.990
Kat. I: Innenkabine mit Stockbetten, Du/WC	B, C	€ 4.190	€ 3.360
Kat. A: Außenkabine mit Stockbetten, Du/WC	B, C	€ 4.670	€ 3.730
Kat. N: Außenkabine mit Stockbetten und Sofa (Kabine 304: zwei untere Betten), Du/WC	C	-	€ 4.670

Kombiangebot:

Bei gleichzeitiger Buchung der Reisen 2025-NP-4 und 2025-NP-5 erhalten Sie 20% Rabatt auf den Preis des Schnuppertörns 2025-NP-4 (07.07. – 13.07.2025)

Ein offenes Wort zu unseren Kabinen:

Die Kabinen auf MS Nordstjernen entsprechen in Größe, Stil und Ausstattung dem Standard ihres Baujahrs und stehen heute sogar unter Denkmalschutz. Alle Kabinen (außer Kabine 304) sind mit Stockbetten ausgestattet. Die Kabinen 204 bis 209 haben noch die originale Ausstattung aus dem Jahr 1956 mit dunklen Hölzern und einem kleinen Sofa, da sie nie umgebaut wurden. Für heutige Verhältnisse mögen die Kabinen mit ca. 5,5 qm recht klein sein, unsere Innenkabinen der Kategorie E haben sogar nur die Größe von Schlafwagenabteilen. Erfahrungsgemäß werden die Kabinen jedoch nur zum Schlafen genutzt, denn tagsüber hält man sich auf der Nordstjernen in den gemütlichen Salons oder draußen auf. Der Stauraum für Ihr Gepäck ist je nach Kabinkategorie beschränkt. Falls Sie nicht genug Platz für Ihre Gepäckstücke finden, bewahrt die Crew gerne Ihre Koffer auf. In den Kabinen achten müssen Sie mit einer erhöhten Beeinträchtigung durch Vibrationen sowie Lärm von Maschine und Propeller rechnen, was jedoch jeder Passagier individuell anders empfindet.

Buchung über:

Internationale Frachtschiffreisen Pfeiffer GmbH

Manteuffelstr. 6
42329 Wuppertal

Tel.: +49 (0)202 452379
Fax: +49 (0)202 453909

mail@frachtschiffreisen-pfeiffer.de
www.frachtschiffreisen-pfeiffer.de

MS Nordstjernen - 1956

Werft: Blohm&Voss, Hamburg
Tonnage: 2.191 BRT
Länge: 80,77m
Breite: 12,60m
Tiefgang: 4,50m
Passagiere: max. 150
Kabinen: 72
Betten: 150
Seit 2012 unter dem Denkmalschutz des norwegischen Riksantikvars

Inklusive Leistungen

- ★ Seereise in der gebuchten Kabinkategorie (ohne An- und Abreise)
- ★ Vollpension an Bord mit Frühstück, Mittag- und Abendessen, ohne Getränke (außer Tee u. Kaffee)
- ★ sämtliche Hafen- und Passagiergebühren
- ★ Bordreiseleitung: Margit Distler

Impfungen/Prophylaxemaßnahmen

Für die Seereise sind aktuell weder eine Corona-Impfung noch ein negativer Test für die Einschiffung nötig (Stand Februar 2025).

Reisepapiere

Bitte klären Sie vor der Reise, welche Bedingungen für Sie individuell gelten. EU Bürger benötigen einen gültigen Reisepaß und eine elektronische Reiseerlaubnis (ETA), die jeder Reisende individuell beantragen muß.

Reiseversicherungen

Wir empfehlen Ihnen den Abschluß einer Reiserücktrittkosten-, Reiseabbruch- und Auslandskrankenversicherung.

Bezahlung der Seereise

Für die Begleichung der Rechnung bieten wir mehrere Möglichkeiten an. Sie erhalten ca. zwei Wochen vor Reisebeginn eine Rechnung, die Sie auf das Konto von Vestland Classic in Norwegen in Euro überweisen können. Der Reisepreis ist mit dem Einschiffungstag fällig. Sie können die Reise aber auch gerne an Bord in bar (NOK oder EUR), mit Ihrer Kreditkarte (Visa oder Master Card) oder mit einer Debitkarte bezahlen. Wir weisen darauf hin, daß bei Zahlung mit einer Karte z.T. hohe Gebühren anfallen können, die von Bank zu Bank unterschiedlich sind. Eine vorherige Anzahlung ist nicht erforderlich.

Reisebedingungen

Es gelten die allgemeinen Reisebedingungen des Veranstalters Vestland Classic AS, Veaa Sjoarveg 57, N-4276 Veavågen/Norwegen.

Sonstige Hinweise

Mindestteilnehmerzahl: 70 Personen.
Der Veranstalter behält sich vor, bei Nichterreichung der Mindestteilnehmerzahl die Reise spätestens 4 Wochen vor Beginn abzusagen.

Wir reisen stets in kleinem Kreis – üblicherweise mit 70 bis 90 Passagieren.

Trinkgelder, Landausflüge, An- und Abreise zu den Ein- und Ausschiffungshäfen sowie private Ausgaben sind im Reisepreis nicht eingeschlossen.

Die Bezahlung der Ausgaben an Bord sowie der Landausflüge erfolgt am Ende der Reise. Sie können gerne in bar (NOK oder EUR) oder bargeldlos per Kreditkarte (Visa oder Master Card) sowie per Debitkarte bezahlen.

Es werden auf dieser Reise überwiegend deutschsprachige Gäste an Bord sein. Die Besatzung ist international / englischsprachig, die Bordsprachen auf MS Nordstjernen sind Englisch, Norwegisch und Deutsch.

Es gibt keinen Gepäckservice bei der Ein- und Ausschiffung. Während der Seereise erfolgt ein Kabinenservice auf Wunsch. Frische Handtücher sind jederzeit verfügbar.