



INTERNATIONALE FRACHTSCHIFFREISEN **PFEIFFER** GMBH

Manteuffelstr. 6 • D-42329 Wuppertal • Telefon: +49 (0)202 – 45 23 79 • Telefax: +49 (0)202 – 45 39 09
E-Mail: mail@frachtschiffreisen-pfeiffer.de • Internet: frachtschiffreisen-pfeiffer.de
Position 51° 15' N, 7° 09' E

IFR 217 A Nordeuropa – USA-Ostküste – Mexiko

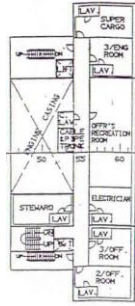
Fahrtroute	Bremerhaven – Charleston / USA – Veracruz – Altamira / beide Mexiko – New Orleans – Mobile / alle USA – Freeport / Bahamas - Le Havre – Antwerpen – Rotterdam – Bremerhaven o.ä.
Reisedauer	Ca. 42 Tage Rundreise, ca. 11 Tage bis Charleston, ca. 15 Tage bis Veracruz, ca. 22 Tage New Orleans – Bremerhaven. Weitere Teilstrecken auf Anfrage.
Abfahrten	monatlich
Schiffsbeschreibung:	Containerschiff, Bj. 2001, deutsche oder internationale Schiffsführung, 75.590 Ladetonnen, Länge 300 m, Breite 40 m, Geschwindigkeit 24 kn, Containerkapazität 6.500-6.750 TEU's, Schwimmbad, Sauna, Sportraum, Salon, Fahrstuhl, Steward, TV/DVD.
Kabinenbeschreibung:	2 Doppelkabinen (Eigner und Zahlmeister), DU/WC (ca. 30 qm), Bett 200 x 180 cm, sep. Wohnraum, Teppichboden, Kühlschrank, Schreibtisch, Sitzgruppe, TV/DVD/Hifi, F-Deck, Aussicht nach vorne. 1 Einzelkabine, DU/WC (ca. 18 qm), Bett 200 x 125 cm, Teppichboden, Kühlschrank, E-Deck, Aussicht nach vorne.
Anmerkungen	Schnelle Reise zur Ostküste der USA und Mexiko mit einem großen Schiff einer deutschen Traditionsreederei.
Landgang	Liegezeiten ca. 12-36 Std.
Dokumente	Reisepass, in Mexiko wird die Touristenkarte (ca. 30,-US\$) von der Immigration ausgestellt.
Visa	ESTA-Genehmigung
Impfungen	Gelbfieber (für Mexiko)
Passagepreise	4.570,- € pro Person in Doppelkabine, 5.200,- € Alleinnutzung, 4.360,- € Einzelkabine, ab 1.277,50 € bis Charleston, ab 1.822,50 € bis Veracruz, ab 2.410,- € New Orleans – Bremerhaven, weitere Teilstrecken auf Anfrage.
Reiseversicherungen	Kranken- und Haftpflichtversicherung
Attest	Für alle Passagiere erforderlich

Internationale Frachtschiffreisen Pfeiffer GmbH ist Vermittler, nicht Veranstalter dieser Reisen. Es gelten die Bedingungen des Reisevertrages.

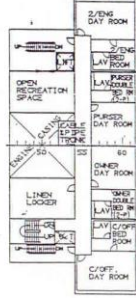
Stand 03/20



.E' DECK
Einzelkabine (Supercargo)



.F' DECK
Eigenerkabine (Owner)
Zahnmeisterkabine (Purser)



.E' DECK
Offiziersbar (Tagesraum / Bar)
TV / Video

.C' DECK
Swimming-Pool
Sauna
Fitnessraum (Tischtennis, Rudergerät)

.B' DECK
Offiziersmesse
Küche

.Hauptdeck'
Waschmaschinen-Trockneraum