



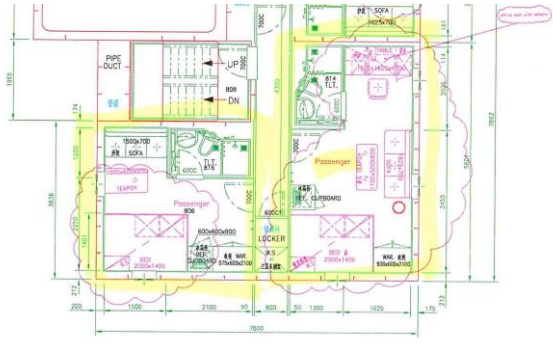
INTERNATIONALE FRACHTSCHIFFREISEN **PFEIFFER** GMBH

Manteuffelstr. 6 • D-42329 Wuppertal • Telefon: +49 (0)202 – 45 23 79 • Telefax: +49 (0)202 – 45 39 09
E-Mail: mail@frachtschiffreisen-pfeiffer.de • Internet: frachtschiffreisen-pfeiffer.de
Position 51° 15' N, 7° 09' E

IFR 114 B Ostsee

Fahrtroute	Rotterdam - Vlissingen / beide Niederlande - Nord-Ostsee-Kamal - Helsinki - Kotka / beide Finnland - Tallin / Estland - Riga / Lettland - Klaipeda / Litauen - Gdingen / Polen - NOK - Rotterdam o.ä. (meist 3 Häfen)
Reisedauer	ca. 10-12 Tage ca. 6-8 Tage ab/bis NOK
Abfahrten	2x monatlich
Schiffsbeschreibung:	Containerschiff, Bj. 2011, deutsche Reederei, internationale Schiffsführung, 13.200 Ladetonnen, Länge 152 m, Breite 23 m, Geschwindigkeit 18,5 kn, Containerkapazität 1.036 TEU's, Hobby-/Sportraum, Sauna, TV / DVD.
Kabinenbeschreibung:	2 Doppelkabinen, DU / WC, Betten 200 x 140 cm, Sofa mit Tisch, Kühlschrank, TV, Sicht zur Seite, bzw. nach achtern frei. Beide Kabinen befinden sich auf dem Owner's-D-Deck, unterhalb des Kapitänsdecks.
Anmerkungen	Eine schöne Ostseereise mit wechselnden Routen. Meist wird im Wechsel Finnland und das Baltikum angelaufen. Schiff einer deutschen Familienreederei, mit der wir schon lange und gut zusammenarbeiten. An Bord gilt Alkoholverbot für die Mannschaft, demzufolge gibt u.U. auch keinen Alkohol zu kaufen. In Rotterdam bieten wir den von unseren Passagieren gern genutzten Shuttleservice (kostenpflichtig) an, der Sie bis zur Gangway Ihres Schiffes bringt.
Landgang	Liegezeiten ca. 8-16 Std.
Dokumente	Reisepass.
Passagepreise	880,- € pro Person in Doppelkabine, 990,- € Einzelnutzung der Doppelkabine Ab/bis NOK 560,- € in der Doppelkabine 630,- € Einzelnutzung der Doppelkabine
Ein-/Ausschiffung	60,- € bei Ein-/Ausschiffung im NOK
Deviationsversicherung	65,- bis 95,- €, je nach Alter
Reiseversicherungen	Kranken- und Haftpflichtversicherung
Attest	Ab 65 Jahren erforderlich

Internationale Frachtschiffreisen Pfeiffer GmbH ist Vermittler, nicht Veranstalter dieser Reisen. Es gelten die Bedingungen des Reisevertrages.



OWNER/ PASSENGER DECK

本圖之設計與建造均須符合
 國際船級協會規則
 1987年修訂版第11條