



INTERNATIONALE FRACHTSCHIFFREISEN **PFEIFFER** GMBH

Manteuffelstr. 6 • D-42329 Wuppertal • Telefon: +49 (0)202 – 45 23 79 • Telefax: +49 (0)202 – 45 39 09
E-Mail: mail@frachtschiffreisen-pfeiffer.de • Internet: frachtschiffreisen-pfeiffer.de
Position 51° 15' N, 7° 09' E

IFR 113 Schweden – Mälarensee

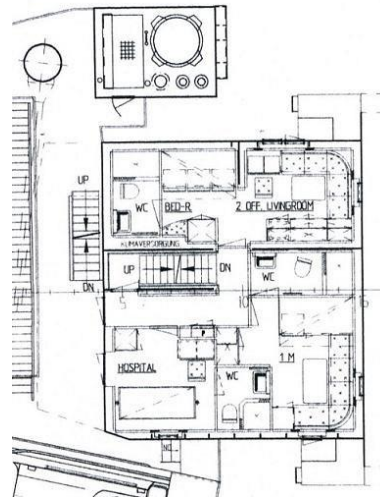
Fahrtroute	Nord-Ostsee-Kanal-Schleuse - Västeras - (Oxelösund) / beide Schweden - NOK-Schleuse o.ä. (Häfen in Klammern werden nicht regelmäßig angelaufen).
Reisedauer	ca. 7 Tage Rundreise
Abfahrten	wöchentlich
Schiffsbeschreibung:	Stückgut-Containerschiffe, Bj. 1994-1995, deutsche Reederei, internationale Schiffsführung, 4.470 Ladetonnen, Länge 97 m, Breite 16 m, Geschwindigkeit 16 kn, Containerkapazität 304 TEU's, TV/DVD.
Kabinenbeschreibung:	1 Doppelkabine DU/WC, Bett 200x120 cm (auf 140 cm ausziehbar), abgeteilter Wohnbereich mit Sitzgruppe, Schreibtisch, Kühlschrank, TV, Ausblick zur Seite frei und nach vorn (evtl. verstellt), D-Deck. 1 Doppelkabine DU/WC, Bett 200x120 cm (auf 140 cm ausziehbar), Sitzgruppe, Kühlschrank, TV, Ausblick zur Seite frei und nach vorn (evtl. verstellt), B-Deck, nicht auf jedem Schiff vorhanden.
Anmerkungen	Bei dieser Reise erfolgt der Zu- und Ausstieg wahlweise in einer der beiden Schleusen des Nord-Ostsee-Kanals, Schleuse Brunsbüttel oder der Schleuse Kiel-Holtenau. Angeboten wird eine Teilstrecke des 3-wöchigen Umlaufs, die gesamten Rundreise der Schiffe ist: Amsterdam - NOK - Västeras - Oxelösund - NOK - Hull - NOK - Oxelösund - NOK - Antwerpen - Hull - Amsterdam o.ä. Es kümmert sich eine Agentur um die Anmeldung und die Einschiffung der Passagiere in der Schleuse. Die Fahrt durch den Schären Garten, die zentimetergenaue Schließung und die mehrstündige Reise durch den Mälarensee nach Västeras sind nur einige der vielen Höhepunkte dieser sehr beliebten Tour. Ältere, aber gepflegte Schiffe einer deutschen Reederei, die zum Teil in der Hamburger Traditionswerft Sietas gebaut wurden. Bordwährung €. Die Reederei bittet um einen Covid-Selbsttest bei der Einschiffung (unter Aufsicht).
Landgang	Liegezeiten: Västeras und Oxelösund ca. 12-36 Std.
Dokumente	Reisepass
Passagepreise	574,- € pro Person in Doppelkabine, 665,- € Einzelnutzung der Doppelkabine.
Ein-/Ausschiffung	20,- € pro Person zzgl. 85,- € pro Person für die Einschiffung am NOK
Deviationsversicherung	95,- € pro Person bis 75 Jahre, ab 76 J. 125,- €, ab 80 J. 150,- €
Reiseversicherungen	Reisekranken- und Haftpflichtversicherung
Attest	Ab 65 Jahre erforderlich

Internationale Frachtschiffreisen Pfeiffer GmbH ist Vermittler, nicht Veranstalter dieser Reisen. Es gelten die Bedingungen des Reisevertrages.

Stand 08/23



B-DECK



D-DECK

