



INTERNATIONALE FRACHTSCHIFFREISEN **PFEIFFER** GMBH

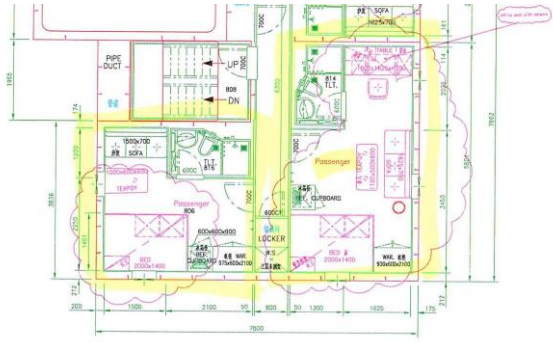
Manteuffelstr. 6 • D-42329 Wuppertal • Telefon: +49 (0)202 – 45 23 79 • Telefax: +49 (0)202 – 45 39 09
E-Mail: mail@frachtschiffreisen-pfeiffer.de • Internet: frachtschiffreisen-pfeiffer.de
Position 51° 15' N, 7° 09' E

IFR 108 A Skandinavien / Nord- und Ostsee

Fahrtroute	Hamburg - Bremerhaven - Oslo / Norwegen - Göteborg / Schweden - Gdynia / Polen - Bremerhaven - Hamburg o.ä. (meist 2-3 Häfen)
Reisedauer	Ca. 7 Tage
Abfahrten	wöchentlich
Schiffsbeschreibung:	Containerschiff, Bj. 2011, internationale Schiffsführung, 13.200 Ladetonnen, Länge 152 m, Breite 23 m, Geschwindigkeit 18,5 kn, Containerkapazität 1.036 TEU's, Hobby-/Sportraum, Sauna, TV / DVD.
Kabinenbeschreibung:	2 Doppelkabinen, DU / WC, Betten 200 x 140 cm, Sofa mit Tisch, Kühlschrank, TV, Sicht zur Seite, bzw. nach achtern frei. Beide Kabinen befinden sich auf dem Owner's-D-Deck, unterhalb des Kapitänsdecks.
Anmerkungen	Schöne Einsteigerreise mit einem großen Schiff einer deutschen Familienreederei mit der wir schon lange und gut zusammenarbeiten. Das Schiff fährt auch einmal andere Zwischenhäfen an, z. B. in der Ostsee, je nach Ladeaufkommen. Für die Besatzung gilt ein Alkoholverbot, es gibt keinen Alkohol an Bord zu kaufen. Die Coronaregeln der Reederei lauten: befördert werden Passagiere, die gegen Covid-19 geimpft sind (mit Booster) und einen Antigen-Schnelltest aus einem Testzentrum vorlegen, der beim Zustieg nicht älter als 24 h ist.
Landgang	Liegezeit ca. 5-16 Std.
Dokumente	Reisepass
Impfungen	Covid 19 + 24 h Antigen-Schnelltest
Passagepreise	560,- € pro Person in Doppelkabine. 630,- € Einzelnutzung der Doppelkabine.
Deviationsversicherung	95,- € pro Person
Reiseversicherungen	Reisekranken- und Haftpflichtversicherung.
Attest	Für Passagiere ab 65 Jahre erforderlich.

Internationale Frachtschiffreisen Pfeiffer GmbH ist Vermittler, nicht Veranstalter dieser Reisen. Es gelten die Bedingungen des Reisevertrages.

Stand 05/22



OWNER/ PASSENGER DECK

本圖之設計與建造均須符合
 船級協會之規定
 130073/2002/100/11X